

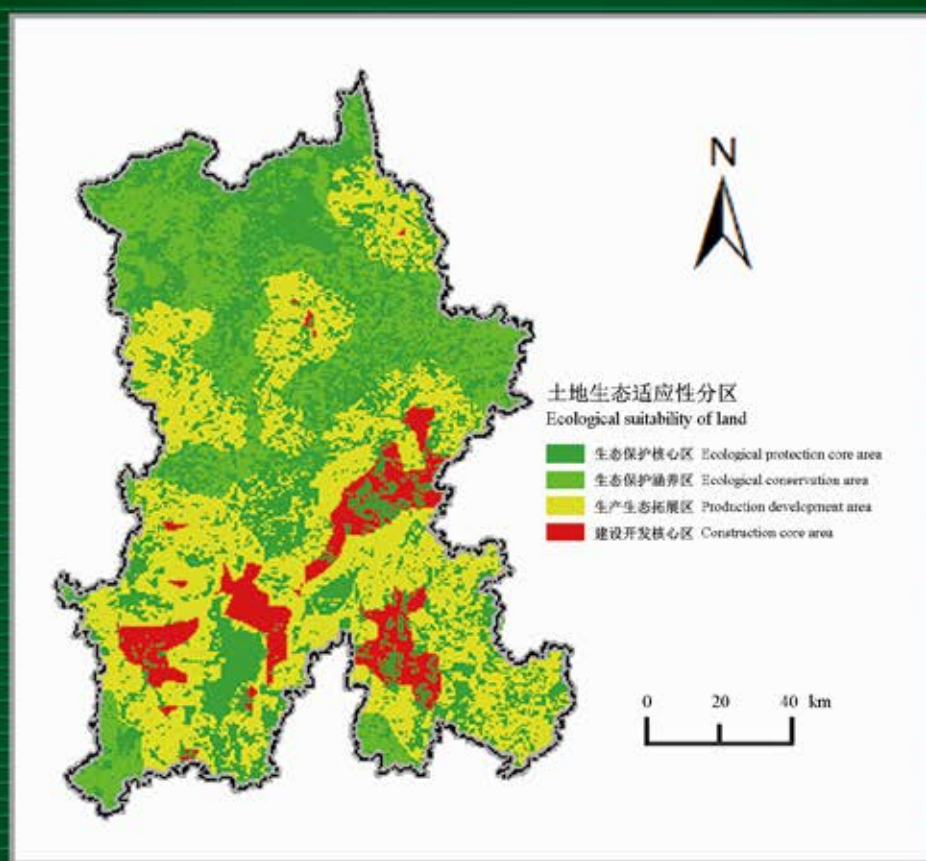


全国中文核心期刊
CSCD 核心库期刊

ISSN 1007-4333
CODEN ZNDXAA

中国农业大学学报

JOURNAL OF CHINA
AGRICULTURAL
UNIVERSITY



基于反规划和最小累积阻力模型的土地生态适宜性评价——以昆明市为例

DOI:10.11841/j.issn.1007-4333.2019.12.16

Vol. 24 No. **12** 2019